

PL

Presser Foot Lifter
押工揚げ装置

Machine models
FS700, FV200, FW600 Series

Parts Catalog



PEGASUS®

パーツカタログの見方

- このパーツカタログは、2007年5月製造中のPL装置の構成部品を次の要領で編集しています。
- 4～13頁には部品を機構別に収録し、左頁が部品の分解図、右頁がパーツリストになっています。また、部品分解図に付されている番号は、パーツリストのREF.NO.（参照番号）を示しています。
- 巻末には部品番号インデックスを記載し、部品番号だけで、その図解・名称などが容易に引き出せます。
- 部品を御注文いただく時は、部品番号を明示してください。なお、このパーツカタログの記載事項は改良により、予告なく変更されることがありますので、あらかじめご了承ください。

INTRODUCTION

- This parts catalog covers the PL device which are manufactured in May, 2007.
- The components are shown on pages 4 - 13. The illustrations are on left pages and the part numbers on right pages. The illustrated part and its part number are assigned the same reference number.
- The index of part numbers are listed at the back of this book for quick reference.
- When placing an order for any part, please specify the part number. Note that the contents of this book are subject to change for improvement without prior notice.

掲載機種 (Models inserted)

PL/FS700, FV200, FW600 Series

PL005

PL010

PL019

PL3A

目 次

	頁
PL 装置適用一覧	2
PL 装置構成部品一覧表	3
PL005, PL010 エアシリンダ (1)	4 ~ 5
PL019 エアシリンダ (2)	6 ~ 7
PL3A エアシリンダ (3)	8 ~ 9
エアバルブ	10 ~ 11
フィルタレギュレータ	12 ~ 13
部品番号インデックス	14

TABLE OF CONTENTS

	page
APPLICATION TABLE FOR PL	2
COMPONENT PARTS LIST FOR PL	3
PL005, PL010 AIR CYLINDER (1)	4 ~ 5
PL019 AIR CYLINDER (2)	6 ~ 7
PL3A AIR CYLINDER (3)	8 ~ 9
AIR VALVE	10 ~ 11
FILTER REGULATOR	12 ~ 13
PART NUMBER INDEX	14

装置適用一覧

Application table for PL/FS600 PL/FS700 PL/FV200 PL/FW600

特徴 Features

形式 Type	駆動方式 Driving system	操作方法 Operating system	備考 Remarks
PL005	空圧制御 Pneumatic	ミシンペダル(踏み返し) Heel - treadle	
PL010	空圧制御 Pneumatic	ミシンペダル(踏み返し) Heel - treadle	
PL019	空圧制御 Pneumatic	ミシンペダル(踏み返し) Heel - treadle	
PL3A	空圧制御 Pneumatic	ミシンペダル(踏み返し) Heel - treadle	

FS600 Series

	PL 005	PL 010
FS600/PD1	○	
FS600/PD2	○	
FS600/PD3		○
FS600/PD5	○	
FS600/PD6	○	

FV200 Series

	PL 005
FV200/PD1	○
FV200/PD2	○
FV200/PD5	○
FV200/PD6	○

FW600 Series

	PL 019
FW600	○

FS700 Series

	PL3A
FS700/PD23	○

装置構成部品一覧表 Component parts list for PL

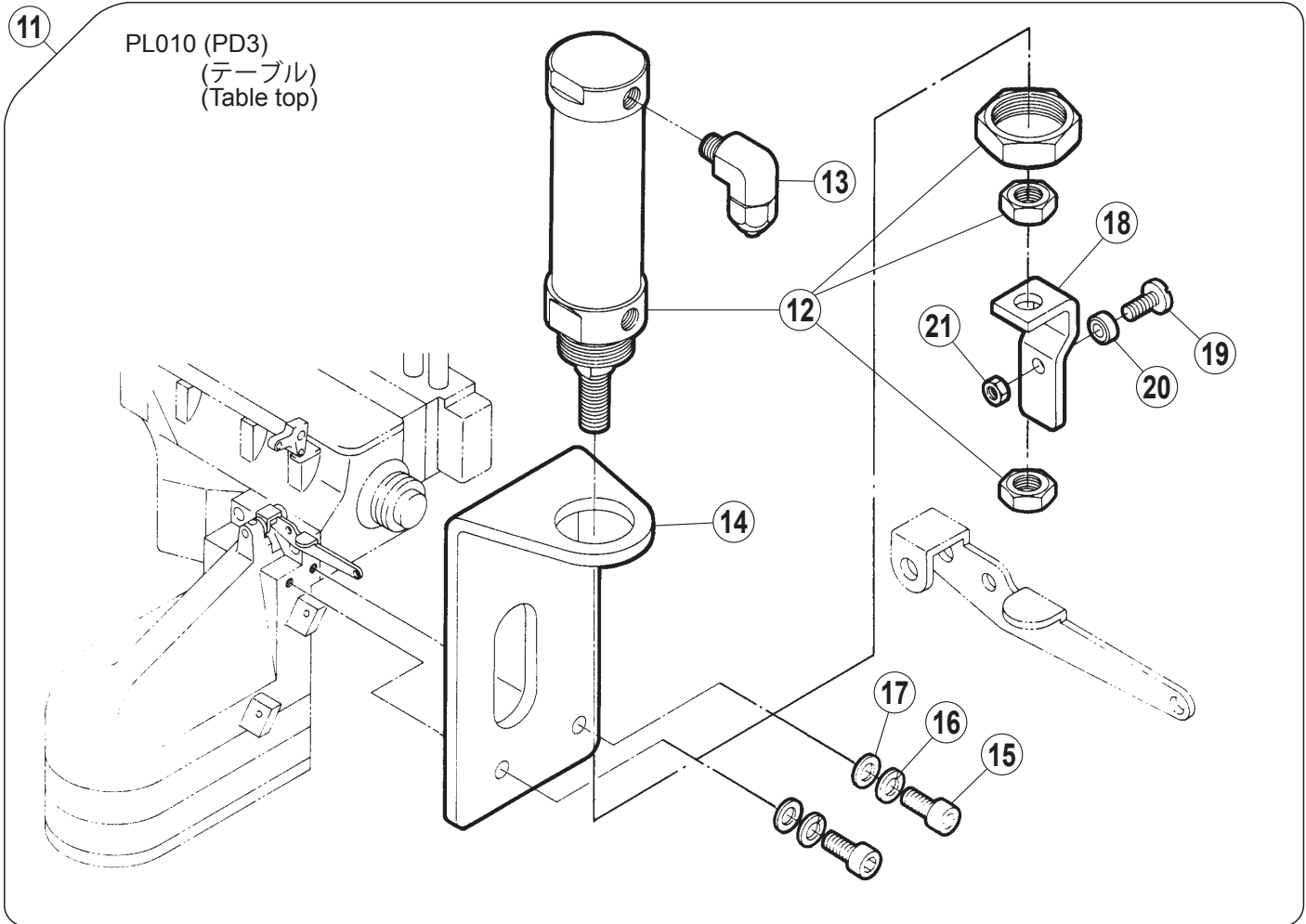
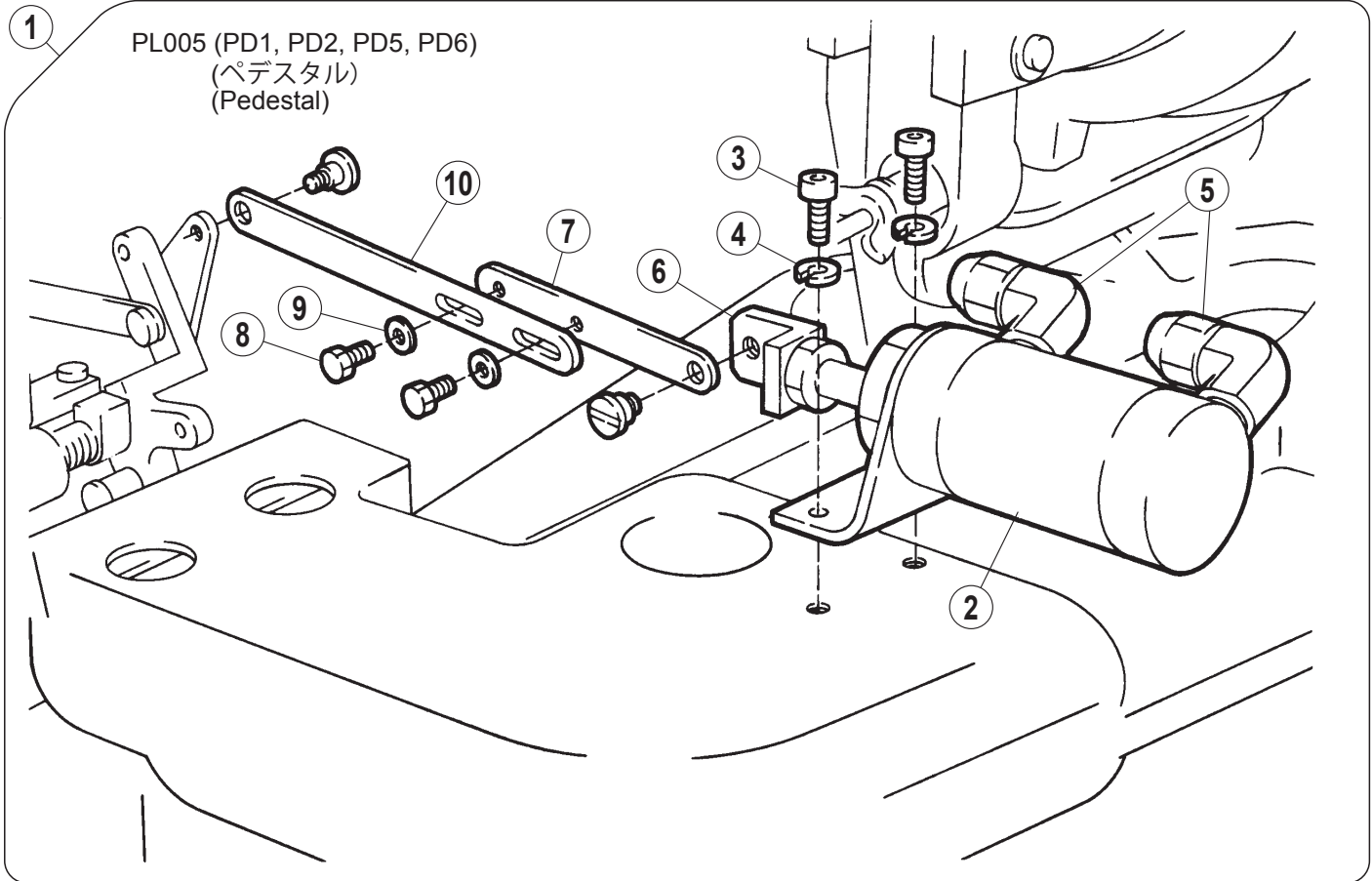
装置形式 Type	構成部品 Component parts			ピットマン(組) Pitman assy.
	エアシリンダ* (組) Air cylinder assy.	エアバルブ* (組) Air valve assy.	フィルタレギュレータ (組) Filter regulator assy.	
PL005	513048-911	531003-910	注 1・2) Note:1・2 595004-910	—
PL010	511002-910	注 2) Note:2 532006-910	注 1・2) Note:1・2 5220071	—
PL019	511015-910	532006-910	5220071	300511-910
PL3A	7A701009101	532006-910	5220071	—

注 1) PL 装置と AT500 を併設する場合、フィルタレギュレータ (組) は不要です。
注 2) PL005 と KH030 を併設する場合、フィルタレギュレータ (組) は不要です。

又、PL010 と KH031 を併設する場合、フィルタレギュレータ (組) は不要です。

Note:1) If you use the PL device together with the AT500, the filter regulator assembly is not needed.

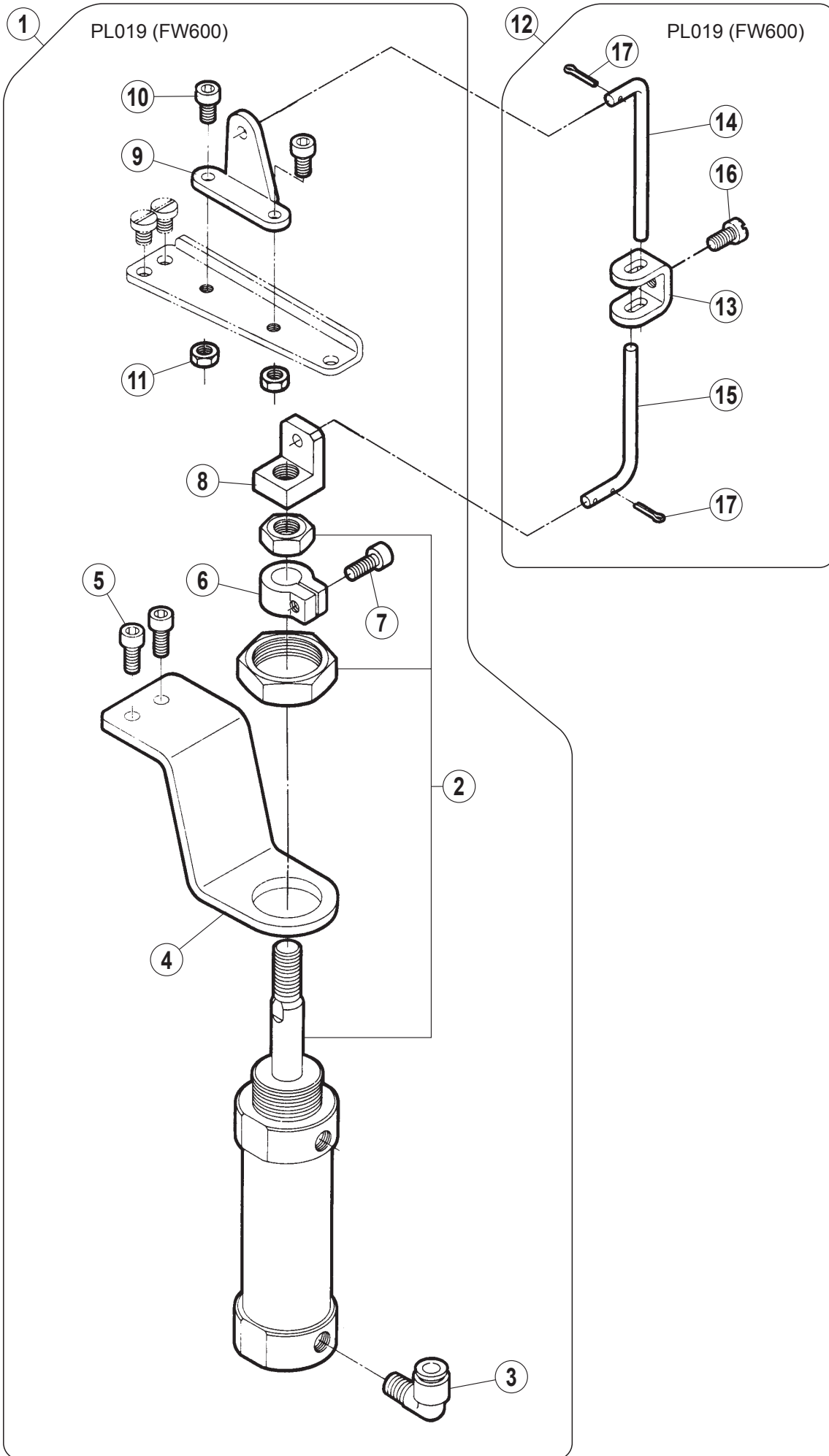
Note:2) If you use the PL005 together with the KH030, or the PL010 together with the KH031, the filter regulator assembly is not needed.



PL005, PL010
エアシリンダ (1)

PL005, PL010
AIR CYLINDER (1)

REF.NO.	PART NO.	部品名称	DESCRIPTION	QT.
1	513048-911	エアシリンダ (組)	AIR CYLINDER ASSY.	1
2	5130330	エアシリンダ	AIR CYLINDER	1
3	0045180	六角穴ボルト /M6 X 10	BOLT	2
4	2042930	バネ座金	WASHER	2
5	6010330	継手	JOINT	2
6	306729A0	ナックル	KNUCKLE	1
7	2335120	リンク (B)	LINK	1
8	0021930	六角ボルト /C5 X 8.5	BOLT	2
9	2000980	座金	WASHER	2
10	2335110	リンク (A)	LINK	1
11	511002-910	エアシリンダ (組)	AIR CYLINDER ASSY.	1
12	5110030	エアシリンダ	AIR CYLINDER	1
13	6010330	継手	JOINT	1
14	3022710	ブラケット	BRACKET	1
15	0045100	六角穴ボルト /M6 X 16	BOLT	2
16	2042930	バネ座金	WASHER	2
17	2350400	座金	WASHER	2
18	179449-250	ブラケット	BRACKET	1
19	0029480	平ネジ /C7 X 12.5	SCREW	1
20	3014950	スペーサ	SPACER	1
21	0054260	六角ナット /C7	NUT	1



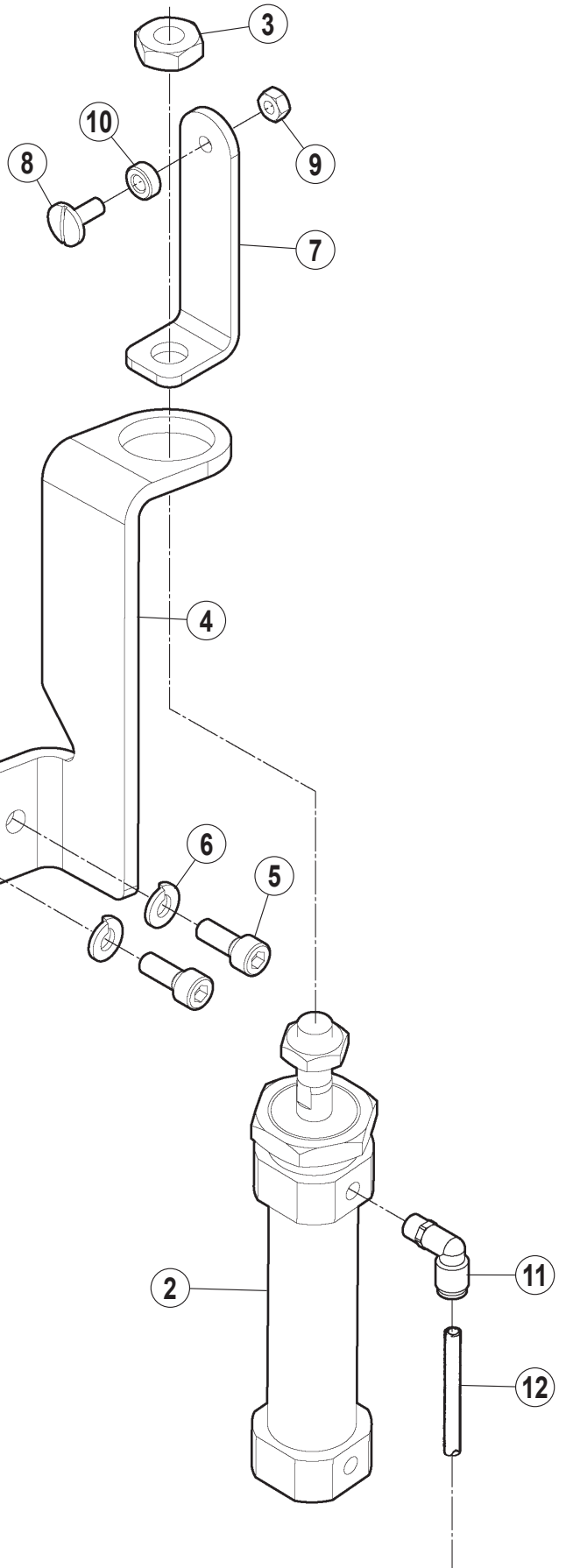
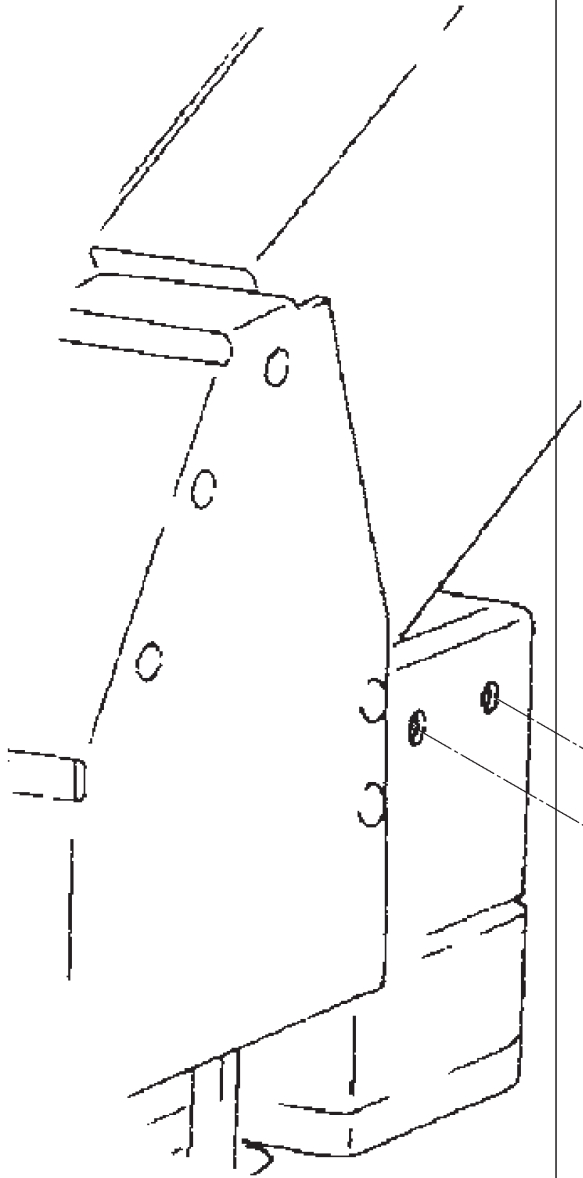
PL019
エアシリンダ (2)

PL019
AIR CYLINDER (2)

REF.NO.	PART NO.	部品名称	DESCRIPTION	QT.
1	511015-910	エアシリンダ (組)	AIR CYLINDER ASSY.	1
2	5110060	エアシリンダ	AIR CYLINDER	1
3	6010680	継手	JOINT	1
4	3004410	ブラケット	BRACKET	1
5	0045000	六角穴ボルト /M5 X 10	BOLT	2
6	206181A0	カラー	COLLAR	1
7	0050010	六角ボルト /C7 X 12	BOLT	1
8	3067290	ナックル	KNUCKLE	1
9	3004400	ブラケット	BRACKET	1
10	0045240	六角穴ボルト /M4 X 10	BOLT	2
11	0048210	六角ナット /M4	NUT	2
12	300511-910	ピットマン (組)	PITMAN ROD ASSY.	1
13	3067920	継手	JOINT	1
14	3005120	ピットマン	PITMAN ROD	1
15	3005130	ピットマン	PITMAN ROD	1
16	002022-40	六角ボルト /C10 X 9	BOLT	1
17	2011660	割ピン	PIN	2

1

PL3A (PD23)



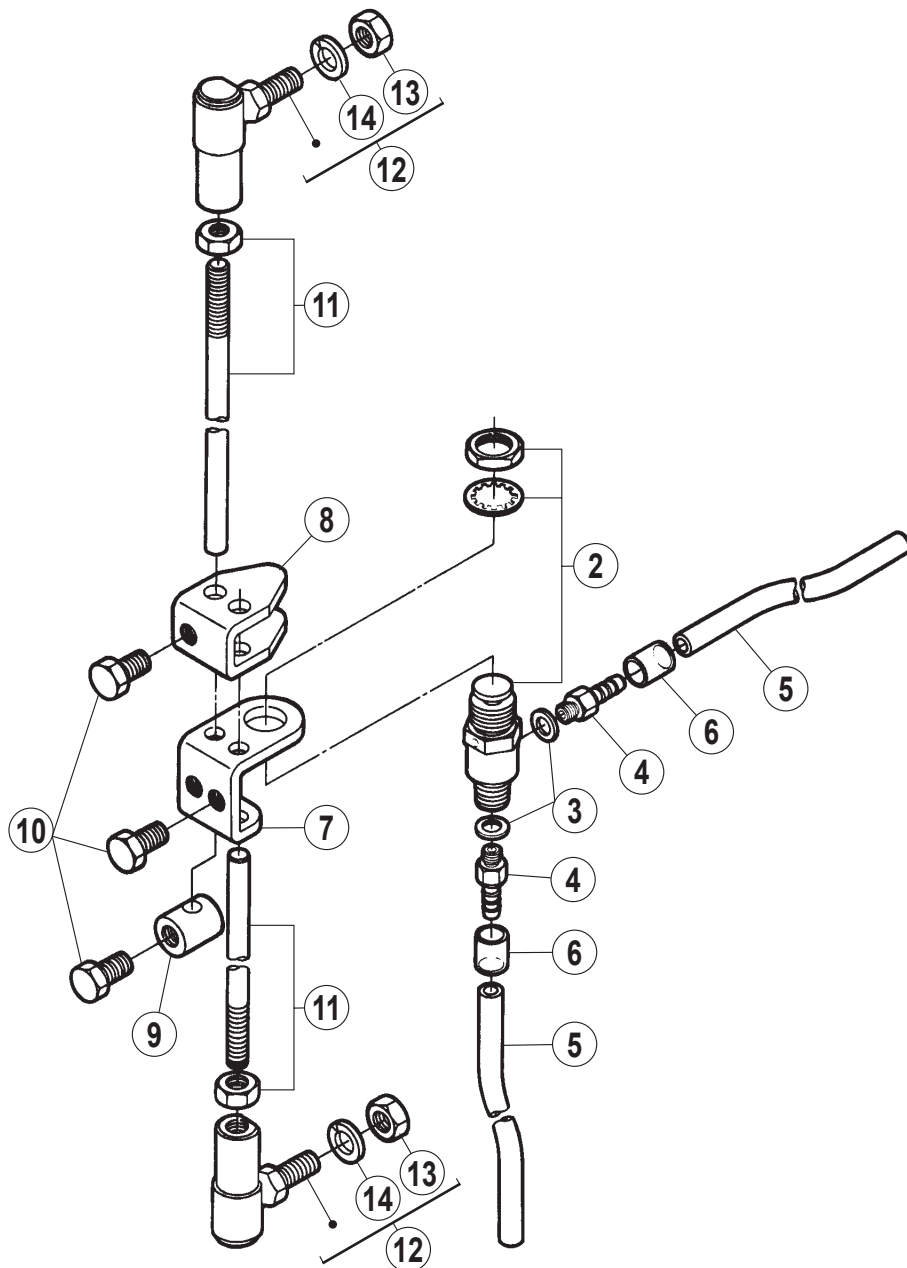
PL3A
エアシリンダ (3)

PL3A
AIR CYLINDER (3)

REF.NO.	PART NO.	部品名称	DESCRIPTION	QT.
1	7A701009101	エアシリンダ (組)	AIR CYLINDER ASSY.	1
2	7A701100001	エアシリンダ	AIR CYLINDER	1
3	0071130	六角ナット /M10	NUT	1
4	6A025300001	ブラケット	BRACKET	1
5	004510-HU0	六角穴ボルト /M6 X 16	BOLT	2
6	2020450	バネ座金	WASHER	2
7	6A025400000	ブラケット	BRACKET	1
8	0029480	平ネジ /C7 X 12.5	SCREW	1
9	0054260	六角ナット /C7	NUT	1
10	3014950	スペーサ	SPACER	1
11	6010680	継手	JOINT	1
12	6000130	チューブ / φ 6 X 1300	TUBE	1

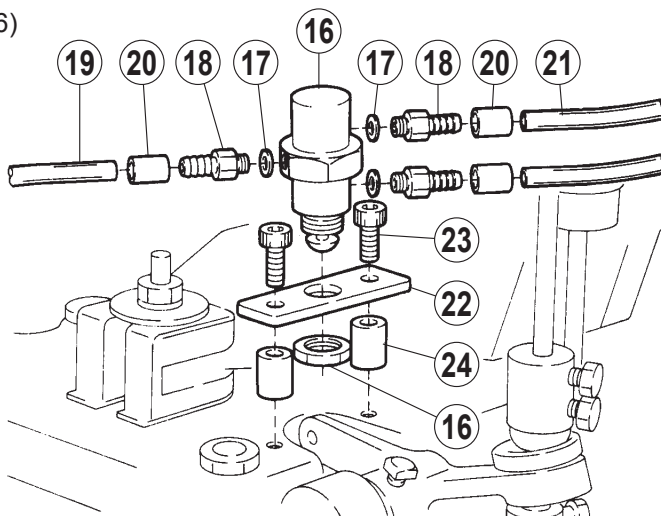
1

PL010 (PD3)
PL019 (FW600)
PL3A (PD23)



15

PL005(PD1, PD2, PD5, PD6)



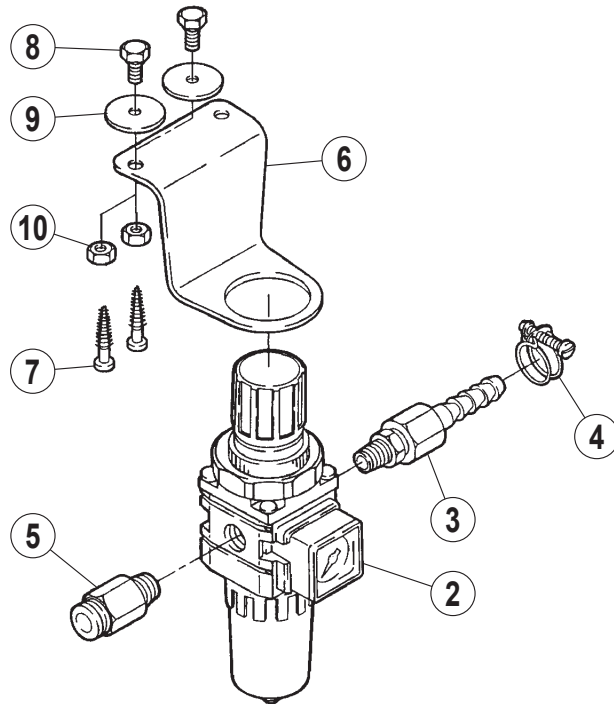
エアバルブ

AIR VALVE

REF.NO.	PART NO.	部品名称	DESCRIPTION	QT.
1	532006-910	エアバルブ (組)	AIR VALBE ASSY.	1
2	5310010	エアバルブ /3P	AIR VALBE	1
3	2017590	座金	WASHER	2
4	6010020	継手	JOINT	2
5	600014A0	チューブ / φ 6 X 1200	TUBE	2
6	6010430	スリーブ	SLEEVE	2
7	3067310	ブラケット	BRACKET	1
8	3004680	アクチュエータ	ACTUATOR	1
9	3004690	ストッパ	STOPPER	1
10	0043200	六角ボルト /M6 X 10	BOLT	3
11	3067330	ピットマンロッド	PITMAN ROD	2
12	3039910	ボールジョイント	JOINT	2
13	0048060	六角ナット /M6	NUT	2
14	2042930	バネ座金	WASHER	2
15	531003-910	エアバルブ (組)	AIR VALVE ASSY.	1
16	5320010	エアバルブ /4P	AIR VALVE	1
17	2017590	座金	WASHER	3
18	6010020	継手	JOINT	3
19	6000150	チューブ / φ 6 X 830	TUBE	1
20	6010430	スリーブ	SLEEVE	3
21	6000320	チューブ / φ 6 X 500	TUBE	2
22	3003430	ブラケット	BRACKET	1
23	0045030	六角穴ボルト /M6 X 20	BOLT	2
24	2011410	スペーサ	SPACER	2

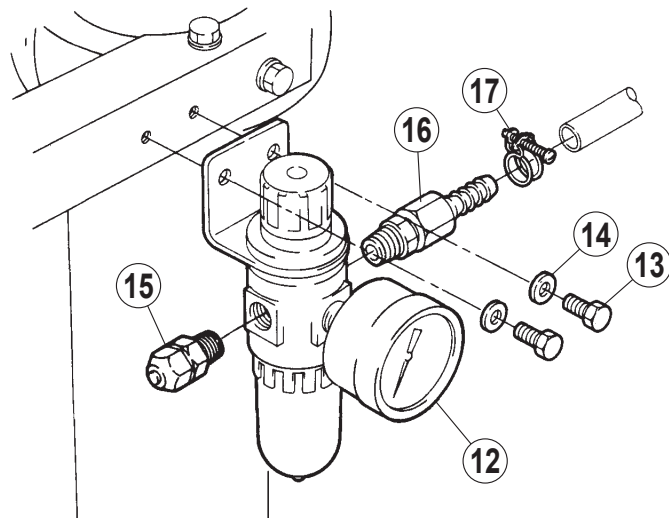
1

PL010 (PD3)
PL019 (FW600)
PL3A (PD23)



11

PL005 (PD1, PD2, PD5, PD6)



フィルタレギュレータ

FILTER REGULATOR

REF.NO.	PART NO.	部品名称	DESCRIPTION	QT.
1	5220071	フィルタレギュレータ (組)	FILTER REGULATOR ASSY.	1
2	5220320	フィルタレギュレータ	FILTER REGULATOR	1
3	6010490	継手	JOINT	1
4	6080020	ワイヤーバンド	HOSE CLAMP	1
5	6010530	継手	JOINT	1
6	3005900	ブラケット	BRACKET	1
7	0049100	丸木ネジ /5.1	SCREW	2
8	0043040	六角ボルト /M6 X 16	BOLT	2
9	2100610	座金	WASHER	2
10	0048060	六角ナット / M 6	NUT	2
11	595004-910	フィルタレギュレータ (組)	FILTER REGULATOR ASSY.	1
12	5220060	フィルタレギュレータ	FILTER REGULATOR	1
13	0043020	六角ボルト /M5 X 10	BOLT	2
14	2045850	座金	WASHER	2
15	6010290	DM 継手 /6H-1/4	JOINT	1
16	6010490	継手	JOINT	1
17	6080020	ワイヤーバンド	HOSE CLAMP	1

インデックス

INDEX

PART NO.	PAGE	REF.NO.	PART NO.	PAGE	REF.NO.	PART.NO.	PAGE	REF.NO.	PART.NO.	PAGE	REF.NO.
002022-40	7	16	7A701100001	9	2						
0021930	5	8									
0029480	5	19									
0029480	9	8									
0043020	13	13									
0043040	13	8									
0043200	11	10									
0045000	7	5									
0045030	11	23									
0045100	5	15									
004510-HU0	9	5									
0045180	5	3									
0045240	7	10									
0048060	11	13									
0048060	13	10									
0048210	7	11									
0049100	13	7									
0050010	7	7									
0054260	5	21									
0054260	9	9									
0071130	9	3									
179449-250	5	18									
2000980	5	9									
2011410	11	24									
2011660	7	17									
2017590	11	3									
2017590	11	17									
2020450	9	6									
2042930	5	4									
2042930	5	16									
2042930	11	14									
2045850	13	14									
206181A0	7	6									
2100610	13	9									
2335110	5	10									
2335120	5	7									
2350400	5	17									
3003430	11	22									
3004400	7	9									
3004410	7	4									
3004680	11	8									
3004690	11	9									
300511-910	7	12									
3005120	7	14									
3005130	7	15									
3005900	13	6									
3014950	5	20									
3014950	9	10									
3022710	5	14									
3039910	11	12									
3067290	7	8									
306729A0	5	6									
3067310	11	7									
3067330	11	11									
3067920	7	13									
511002-910	5	11									
5110030	5	12									
5110060	7	2									
511015-910	7	1									
5130330	5	2									
513048-911	5	1									
5220060	13	12									
5220071	13	1									
5220320	13	2									
5310010	11	2									
531003-910	11	15									
5320010	11	16									
532006-910	11	1									
595004-910	13	11									
6000130	9	12									
600014A0	11	5									
6000150	11	19									
6000320	11	21									
6010020	11	4									
6010020	11	18									
6010290	13	15									
6010330	5	5									
6010330	5	13									
6010430	11	6									
6010430	11	20									
6010490	13	3									
6010490	13	16									
6010530	13	5									
6010680	7	3									
6010680	9	11									
6080020	13	4									
6080020	13	17									
6A025300001	9	4									
6A025400000	9	7									
7A701009101	9	1									

ペガサスミシン製造株式会社

本社 〒 553-0002 大阪市福島区鷺洲 5-7-2 TEL (06)6458-4739
FAX (06)6454-8785

PEGASUS SEWING MACHINE MFG. CO., LTD.

5-7-2, Sagisu, Fukushima-ku, Osaka 553-0002, Japan. Phone : (06)6458-4739
Telefax : (06)6454-8785

Cat. No. 95960  May 2007

© 1989 PEGASUS SEWING MACHINE MFG. CO., LTD.

このパーツカタログに記載されている内容は、改良のため予告なく変更することがあります。

The description in this PARTS CATALOG is subject to change without prior notice.